



PROGETTO "AgriCultura"

L'Interno Cascina Aperta!!!

L'Associazione Amici Cascina Linterno e le Guardie Ecologiche Volontarie, con il Patrocinio del Consiglio di Zona 7 e nell'ambito di "Expò in Città - Maggio 2014", invitano tutta la cittadinanza alla tradizionale visita notturna guidata alle aree naturalistiche ed agricole del Parco delle Cave alla riscoperta delle lucciole nel loro ambiente naturale e nel periodo di maggior luminescenza

Milano



Comune di Milano

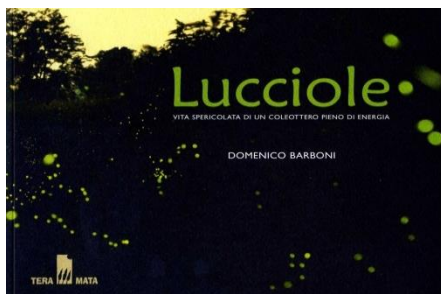
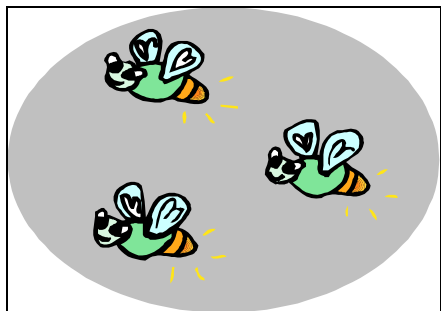


Consiglio di Zona 7

La Lusiroeula del Parco delle Cave

Sabato - 24 Maggio 2014 - Ore 21 - 13.^a Edizione

Ritrovo all'ingresso "Cabassi" del Parco delle Cave - Via Cancano/Milesi (angolo Via Forze Armate)
MM1: Bande Nere - Autobus: 67 - MM1: Bisceglie - Autobus: 63



Il percorso non presenta grandi difficoltà: gran parte si svolge in tutta sicurezza sui sentieri e le stradine in terra battuta da Via Cancano/Milesi a **Cascina Linterno**, transitando per le bellissime aree di Natura e di Agricoltura del **Parco delle Cave**.

È un momento magico ed emozionante che lascia stupefatti anche i più assidui frequentatori di questi luoghi. Le robinie e il caprifoglio in fiore, il profumo del fieno "maggengo" appena tagliato, le rane gracidanti, il frinire dei grilli in sottofondo, la splendida cornice di verde attorno all'acqua delle marcite, degli stagni, dei laghetti e dei fontanili fanno subito dimenticare il caos, il rumore e il disordine della nostra metropoli.

Un salutare tuffo negli splendidi angoli agresti e di natura sotto casa che Milano può ancor offrire ai suoi sempre più distratti e frettolosi abitanti.

Avremo la possibilità di osservare da vicino uno dei momenti più suggestivi che il mondo della natura possa offrire: la **Danza Nuziale delle Lucciole**.

Un'irripetibile occasione per gustare in modo diverso il nostro bellissimo Parco, non solo come spazio ludico all'aria aperta, ma come preziosa Oasi di Natura sotto casa.

Al termine della passeggiata, nella suggestiva cornice di Cascina Linterno, si terrà un momento artistico e musicale con le **sculture in ferro di Anna Turina** (mostra curata da Erika Lacava - www.facebook.com/opereleggere) e l'esibizione, a titolo gratuita, del prestigioso **Coro dell'Associazione Nazionale Carabinieri**.

Per l'occasione sarà disponibile il libro fotografico a colori sull'intero ciclo vitale delle lucciole realizzato da Domenico Barboni, naturalista, divulgatore, fotografo e pittore.

Partecipazione libera e gratuita.

La Lusiroeula del Parco delle Cave aderisce al programma "Le Notti Magiche della Campagna Milanese"

L'intero programma è consultabile sul sito: www.campomyland.it - Coordinamento: **Campo!** Università di Milano-campagna.



Expò in Città
Maggio 2014



Consiglio
di Zona 7



PROGETTO
"AgriCultura"



Associazione
Nazionale Carabinieri



Guardie Ecologiche
Volontarie - Milano



Unione Pescatori
Aurora - ARCI



Rangers
d'Italia



Croce Verde
Baggio

Associazione Amici Cascina Linterno - Via Fratelli Zoia, 194 - 20152 - Milano
Info: 334 7381384 - email: amicilinterno@libero.it - internet: www.cascinalinterno.it - www.facebook.com

La Lussiroenta del Parco delle Cave

CONOSCIAMO LE LUCCIOLE A cura di Isabella Regazzi (Entomologa)

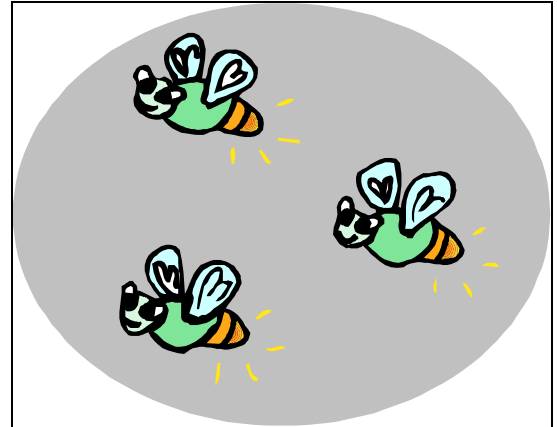
CHI SONO

Le lucciole appartengono all'ordine dei **Coleotteri** e alla famiglia dei **Lampiridi**, con circa 2000 specie in tutto il mondo. In Italia esistono **20 specie** di lucciole, la più diffusa e comune è senza dubbio la *Luciola italica* a cui mi riferisco.

COME SI RICONOSCONO

La *Luciola italica* è lunga 5-9 mm, aspetto poco appariscente, occhi sviluppati, capo incassato nel pronoto, elitre morbide e organo della bioluminescenza sotto l'estremità addominale.

Il maschio è quello che si vede volare, mentre la femmina non è in grado di farlo ed aspetta il maschio sugli steli delle piante rispondendo ai richiami luminosi.



COSA MANGIANO

Gli adulti si nutrono poco o affatto, dal momento che il loro unico scopo è quello di riprodursi. Le larve invece sono predatrici di chioccioline e limacce. Afferrano le vittime con le mandibole e iniettano nel loro corpo un liquido digestivo che le riduce in poltiglia e ne permette l'assunzione e assimilazione.

DOVE VIVONO

Dal momento che la dieta è costituita da lumache, la *Luciola italica* vive in zone umide e calcaree.

Inoltre per la sua sopravvivenza necessita di oscurità: lampioni e inquinamento luminoso in genere, ostacolano o addirittura impediscono l'incontro tra i due sessi.

COME SI SVILUPPANO

Lo sviluppo passa attraverso le fasi di uovo>larva>pupa>adulto. La pupa è lo stadio immobile al cui interno avviene la trasformazione radicale dell'aspetto da larva a adulto.

PERCHÉ EMETTONO LUCE

La finalità è il proseguimento della specie. Per poter incontrare i partner della propria specie gli insetti usano diverse strategie, i grilli il suono, farfalle e coleotteri gli odori (feromoni) mentre le lucciole la luce. Ogni lucciola usa ritmi e intensità caratteristiche della propria specie. Sia il maschio che la femmina di *Luciola italica*, emettono luce intermittente durante la loro attività crepuscolare e notturna: questo spettacolo si può ammirare soprattutto nel periodo tra la fine di maggio e giugno (alle nostre latitudini).

COME EMETTONO LUCE

La parte finale dell'addome è trasparente, dietro c'è uno strato costituito da una proteina, la luciferina, in questo strato sono immerse numerose diramazioni delle trachee, organi addetti al trasporto dell'ossigeno in tutto il corpo dell'insetto; in questo strato vi sono anche numerosi cristalli che hanno un'azione riflettente per intensificare la luce. È attraverso una semplice reazione chimica, un'ossidazione, che le lucciole producono luce, per "accendersi" devono solo fare arrivare più ossigeno alle trachee addominali. La presenza di acqua è importante perché avvenga la reazione ed è anche per questo che le lucciole vivono in ambienti umidi. La resa della luce è la più alta che si conosca, circa 92-98%, poiché si tratta di una luce fredda. Infatti confrontandola con una lampadina (a luce calda) veniamo a sapere che questa ha una resa solo del 4% dato che la maggior parte dell'energia viene dispersa sotto forma di calore.

CURIOSITÀ

Esiste una specie di lucciola esotica predatrice che per nutrirsi ha escogitato uno stratagemma "geniale": utilizza il segnale luminoso tipico di altre specie per attirarle solo che ai maschi che credevano di aver finalmente trovato una compagna per accoppiarsi aspetta invece una fine ben diversa.