

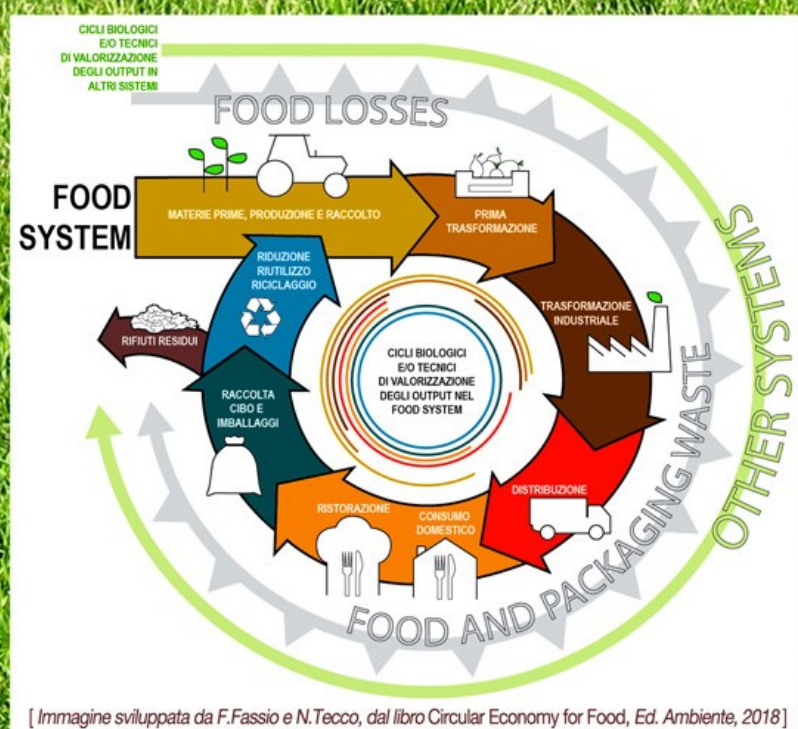


Il futuro del pianeta

La circolarità come modello di sviluppo

Giovedì 5 aprile - ore 21 - Cascina Linterno

Via Fratelli Zoia, 194 - Parco delle Cave (MI)



[Immagine sviluppata da F.Fassio e N.Tecco, dal libro Circular Economy for Food, Ed. Ambiente, 2018]

Relatore

Franco FASSIO - Systemic Designer, consigliere nazionale di Slow Food Italia, membro dell'Osservatorio permanente del design ADI (Food Design), direttore del Systemic Food Design Lab, ricercatore presso l'Università di Scienze Gastronomiche di Pollenzo

Circular Economy for Food

Materia, energia e conoscenza, in circolo



Franco Fassio e Nadia Tecco

Edizioni Ambiente

con la partecipazione di

Caterina ANDORNO - Presidente Consorzio per la Tutela e la valorizzazione dei vini DOCG di Caluso e DOC di Carema e Canavese

Franco COMINETTO - Presidente ANPCI Città Metropolitana di Torino (ANPCI Associazione Nazionale Piccoli Comuni)

Autobus 49 da MM1 "Inganni", 78 e 63 da MM1 "Bisceglie", 67 da MM1 "Bande Nere",
Autobus 49 e 78 da MM5 "San Siro Stadio" - Partecipazione libera e gratuita

Associazione "Amici Cascina Linterno" - Via Fratelli Zoia, 194 - 20152 - Milano
Info:- 334 7381384 - amicilinterno@libero.it - www.cascinalinterno.it - Facebook: Amici Cascina Linterno