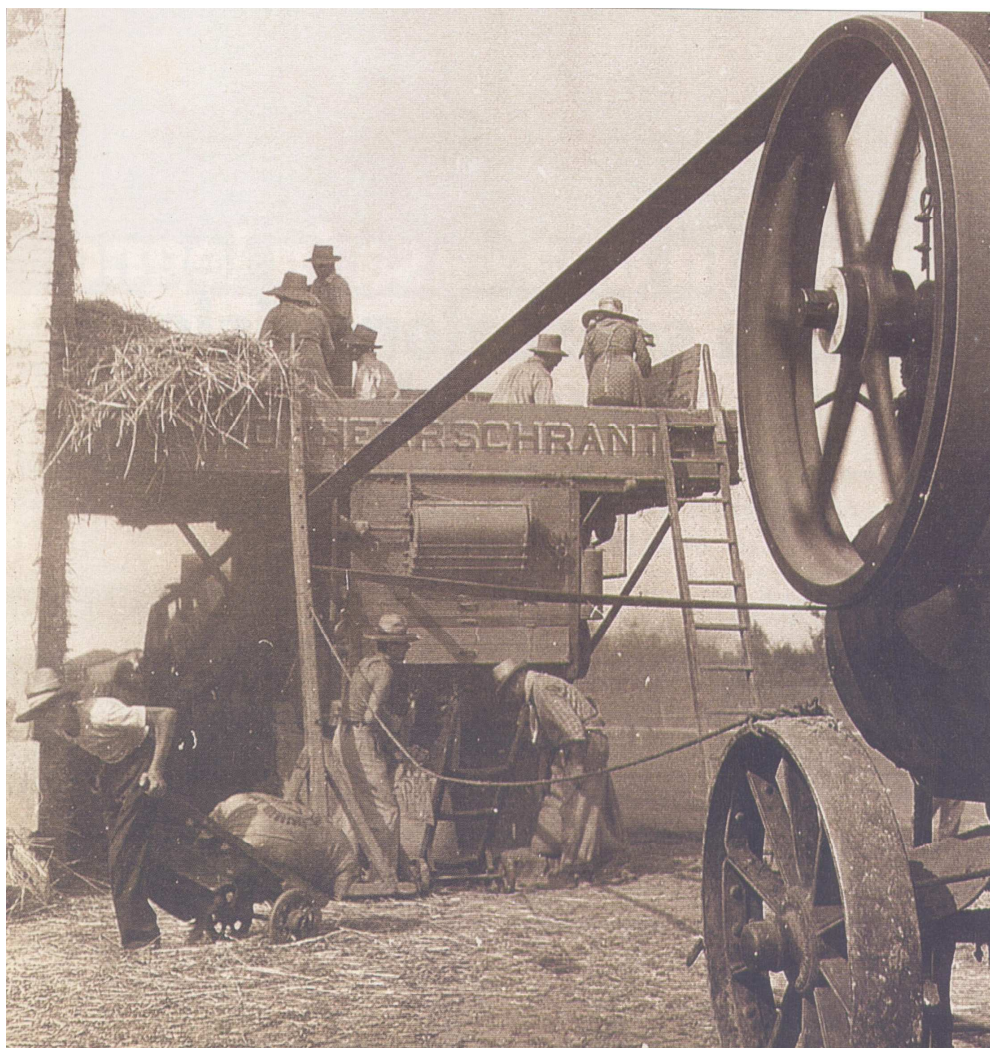




Agricoltura Storica

In previsione di **Expò 2015** e del significativo tema:
"Nutrire il Pianeta, Energia per la Vita",
l'Associazione **"Amici Cascina Linterno",**
nell'ambito dell'attività culturale per il Primo Semestre 2011,
invita tutta la Cittadinanza
alla Conferenza:

I Cereali e la Civiltà: dalla falce alla mietitrebbia



"... La coltura dei cereali obbligava gli uomini ad osservare più attentamente le stagioni ed il movimento del Sole, della Luna e delle Stelle. La loro coltivazione, fornendo una stabile forma di nutrimento, creò benessere favorendo le arti, il commercio e le scienze.

***Economia,
geografia e storia
vanno sempre
insieme ..."***

(Tratto da : Enciclopedia "Conoscere")

Foto G. Bartoli – Trebbiatura a vapore, Anzola Emilia (BO), anni '40 - Archivio Museo della Civiltà Contadina di S. Marino di Bentivoglio (BO) – Tratto da "Vita di Campagna" - Luglio-agosto 2004.

**Salone Associazione "Unione Pescatori Aurora"
Sabato – 26 Marzo 2011 - ore 16
Via Broggin, 25 – Milano - Parco delle Cave**

Autobus 67 da MM1 Bande Nere - Ingresso libero sino ad esaurimento posti

Info: 334 7381384

Associazione "Amici Cascina Linterno" - Via F.lli Zoia, 194 - 20152 – Milano
Internet: www.cascinalinterno.it – e-mail: amicilinterno@libero.it - info: 334 7381384
[http://it.wikipedia.org/wiki/Linterno_\(%22ad_Infernum%22\)](http://it.wikipedia.org/wiki/Linterno_(%22ad_Infernum%22))