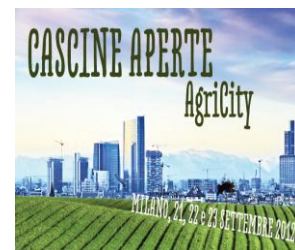




PROGETTO
"AgriCultura"

L'Associazione Amici Cascina Linterno
in collaborazione con il Centro Studi CON Milano Ovest – Progetto "AgriCultura"
ed il Consorzio DAM (Distretto Agricolo Milanese),
nell'ambito della Terza Edizione di "Cascine Aperte" promossa dal Comitato
"Fondazione Cascine Milano 2015" e dal Settore Cultura del Comune di Milano,
invita tutta la Cittadinanza alla visita guidata delle aree di
natura e di agricoltura del Parco delle Cave alla scoperta dell'AgriCultura



Cascine Aperte 2012

Domenica 23 Settembre 2012 – ore 15 – Cascina Linterno

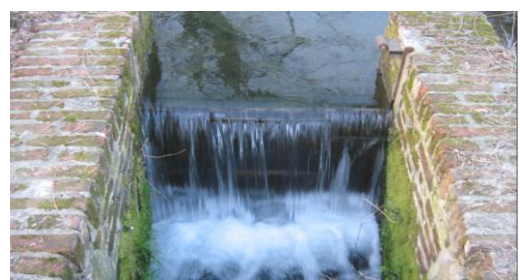
"Per Marcite, Fontanili, Cascine, Laghi, Boschi e Prati"

Dalla Linterno alla Caldera - Alla scoperta dell'AgriCultura

Visita guidata alle Cascine ed alle aree di natura e di agricoltura del Parco delle Cave

A cura dell'Associazione "Amici Cascina Linterno" - Partecipazione libera e gratuita

Appuntamento alle **ore 15** in Cascina Linterno – Via F.lli Zoia, 194 - (MM1 ed Autobus 49, 78, 63 e 67)
per l'inizio della passeggiata sino a Cascina Caldera in occasione della grande Festa e del
1° Mercato Agricolo a km0 organizzato dagli Agricoltori del Consorzio Distretto Agricolo Milanese



L'organizzazione declina ogni responsabilità per fatti o inconvenienti di sorta che dovessero manifestarsi nel corso dell'iniziativa

Associazione "Amici Cascina Linterno" - 334 7381384 – amicilinterno@libero.it – www.cascinalinterno.it

Apicoltura Mauro Veca – 339 8064731 – ilmielediella@virgilio.it – www.ilmielediella.com

Consorzio Distretto Agricolo Milanese - distretto.agrimi@libero.it – www.facebook.it

Società Agricola Caldera – 349 1407803 – 328 0828261

Comune di Milano - c.agricoltura@comune.milano.it - www.comune.milano.it

Comitato Cascine Milano 2015 - info@cascinemilano2015.org - www.cascinemilano2015.org

Centro Studi CON Milano Ovest - conmilano.ouest@tiscali.it - www.periferiemilano.it