



# Linterno Cascina Aperta

L'Associazione "Amici Cascina Linterno", con il Patrocinio del Consiglio di Zona 7 e nell'ambito del Progetto "AgriCultura", invitano tutta la Cittadinanza alla Conferenza:

Milano



Comune di Milano

Consiglio di Zona 7

## La tecnica del Falò

*La Storia del Falò, la tecnica ed i materiali utilizzati per la sua costruzione, la Benedizione degli Animali, l'accensione, lo spettacolo della Catasta in fiamme, la partecipazione ed il rito finale per "Brusà la Barba al Sant'Antonio"*

Tutti i "segreti" del Tradizionale "Falò di Sant'Antonio" alla Cascina Linterno raccontati con immagini e filmati originali realizzati "dal vivo" e con la viva voce dei protagonisti.

A cura degli Amici della Linterno in collaborazione con il giornalista Paolo Zandrini

*"L'Alì, L'Alò, d'amm j legn de fà el Falò ..."*

Gli Amici della Cascina Linterno - nell'ambito del Progetto AgriCultura, con il Patrocinio del Consiglio di Zona 7 ed in collaborazione con il Consorzio DAM (Distretto Agricolo Milanese), la Parrocchia Madonna dei Poveri, il Centro Studi CON Milano Ovest, le Guardie Ecologiche Volontarie, il Gruppo Protezione Civile di Pero, la Croce Verde Baggio ed i Rangers d'Italia - invitano tutta la Cittadinanza al tradizionale:

**Falò di Sant'Antonio**

In ricordo di Marina Odorico, Claudio Acerbi, Giorgio Riva e Renzo Paradiso  
**Sabato - 19 Gennaio 2013 - Ore 21**

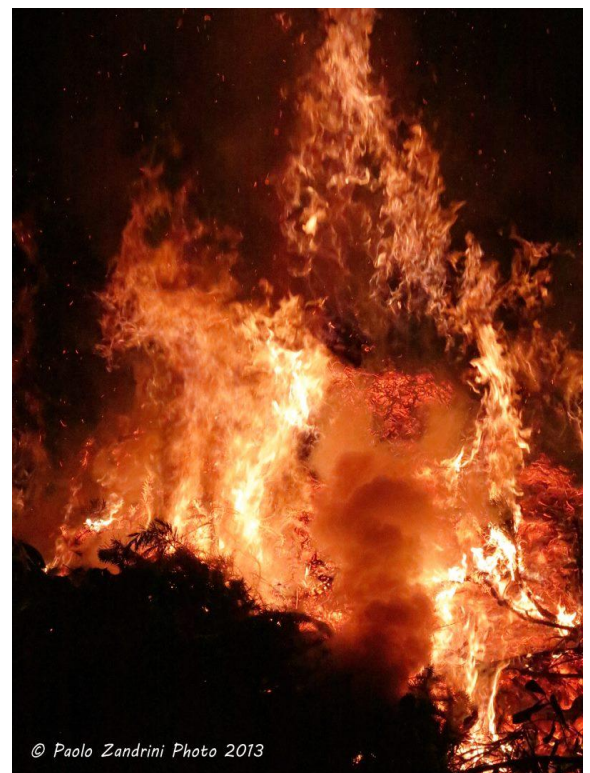
Sant'Antonio Abate è il protettore degli animali ed è una figura molto venerata nel milanese. Da sempre si usa, nelle nostre casine, far benedire gli animali in occasione della sua ricorrenza, che si celebra, per antichissima consuetudine, a metà gennaio. Oltre all'imponente catasta in fiamme ci si potrà scaldare con ottimo vin brulé, the, cioccolata calda, dolci a volontà e, soprattutto, con le danze della tradizione greca, celtica ed ungherese, condotte da Laura Somos, istruttrice di danze popolari "circolari". E' prevista inoltre la partecipazione di Raffaele Nobile, violinista e cantastorie, che eseguirà musiche tradizionali dal vivo. Al termine, tutti assieme, "bruseremo la Barba al Sant'Antonio", il momento più atteso ed emozionante della serata. I più temerari, con forconi, scuoteranno con vigore le braci ancora ardenti facendo salire i lapilli incandescenti a grandi altezze che disegneranno nel buio figure di rara bellezza e suggestione.

**Cascina Linterno - Prato del Falò - Parco delle Cave**  
Info: 334 7381384 - Partecipazione libera e gratuita

Vin brulé, the, cioccolata calda, dolci a volontà e balli popolari per riscoprire assieme una delle più suggestive Feste del Mondo Contadino - Ingresso da Via F.lli Zoia e da Via Cascina Barocco.  
Autobus 67 da MM1 "Bande Nere", 49 da MM1 "Inganni" e 63 e 78 da MM1 "Bisceglie"

Associazione "Amici Cascina Linterno" - Via F.lli Zoia, 194 - 20152 - Milano  
Internet: www.cascinalinterno.it - e-mail: amicilinterno@libero.it - info: 334 7381384

... La catasta deve essere preparata in maniera "scientifica" in quanto deve essere garantito il massimo apporto di ossigeno alla combustione. A Cascina Linterno adottiamo il "Metodo Vanzù", estremamente razionale ed efficace anche se necessariamente impegnativo. Con questa tecnica, in pratica, viene allestito un Falò "pensile" per favorire un flusso d'aria regolare al "cuore" della catasta ...



© Paolo Zandrini Photo 2013

*"... per prima cosa vengono posizionati, in cerchi concentrici, un certo numero di bancali (dipende dal diametro che si vuol dare alla catasta) in posizione verticale ed opportunamente "legati" tra loro con corde al fine di ottenere una solida piattaforma. La catasta vera e propria viene poi costruita sopra la piattaforma disponendo i materiali in modo tale da lasciare al centro un "camino" per far "respirare" il fuoco. Sotto viene allestito il "fornello" composto da carta di giornale, paglia ben secca e cassette della frutta. Lo stesso materiale viene anche inframmezzato nella catasta superiore per aumentare il potere comburente. Se tutto è ben posizionato, la catasta ad un certo punto deve "implodere" su se stessa e non cedere lateralmente. Anche la forma della catasta ha la sua importanza. Alla Linterno preferiamo quella a "panettone", per favorire l'implosione, vero momento "clou" da cui si evince il buon lavoro o meno dei "fuochisti" ...*

## Cascina Linterno - Sala "Emilio Porro"

# Sabato 9 Febbraio 2013 - Ore 16

Via F.lli Zoia, 194 - Milano - Info: 334 7381384

Partecipazione libera e gratuita sino ad esaurimento dei posti.

Autobus 67 da MM1 "Bande Nere", 49 da MM1 "Inganni" e 63 e 78 da MM1 "Bisceglie"

Associazione "Amici Cascina Linterno" - Via F.lli Zoia, 194 - 20152 - Milano

www.cascinalinterno.it - amicilinterno@libero.it - 334 7381384