

## Bimbi in ... Cascinal - Lucciole e Linterne 2024

Gli Amici della Cascina Linterno - Punto Parco "Linterno AgriCultura - Parco Agricolo Sud Milano", per dare a tutti la possibilità di ammirare la Magica "Danza Nuziale" delle Lucciole nel loro ambiente naturale e nel periodo di massima luminescenza, anche per quest'anno organizzano le tradizionali escursioni notturne nel magico Parco delle Cave



Città  
metropolitana  
di Milano



il diciotto



Con il Patrocinio del Municipio 7

# La Luscioeula nel Parco delle Cave

Dedicata a tutti i Volontari del Territorio - 23.a Edizione (2001-2024)

Come consolidata regola, e precisa scelta organizzativa, l'escursione verrà effettuata su tragitto ad "anello" (da Cascina Linterno a Cascina Linterno) e lungo le strade principali (evitando di proposito i sentieri secondari nel folto della vegetazione), per un tragitto sicuro, adatto a tutti e, soprattutto, a debita distanza dalle lucciole e pienamente rispettoso quindi del delicato ecosistema notturno del Parco delle Cave

**Evento a numero chiuso. Prenotazione obbligatoria, esclusivamente tramite il sito [www.cascinalinterno.it](http://www.cascinalinterno.it)**



**Martedì 21 e 28 e Giovedì 30 Maggio  
Martedì 4 e 11 Giugno 2024**

Per tutto il periodo sarà possibile visitare le suggestive opere fotografiche di Giuseppe Ferrari sulle meraviglie del Parco Agricolo Sud Milano.  
La mostra verrà allestita nella Chiesetta di Cascina Linterno

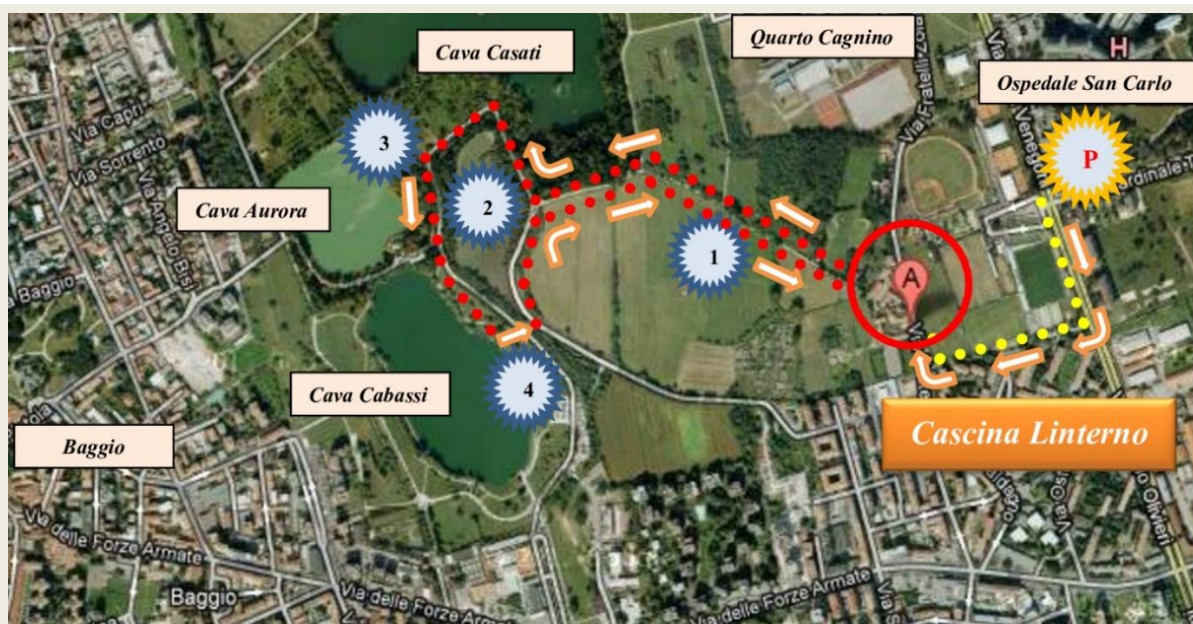


**Ritrovo dalle ore 21,15 presso la Chiesetta di Cascina Linterno - Via F.lli Zoia,194 - 20152 - Milano**

Registrazione dei partecipanti e illustrazione delle poche, ma basilari regole, assolutamente da conoscere e da applicare, per la frequentazione corretta e consapevole di un territorio delicato e di assoluto pregio ambientale come quello del Parco delle Cave.

**Inizio Escursione alle Ore 21,45 - Ritorno previsto alle 23,15 circa**

Al fine di evitare problemi alla viabilità, invitiamo a raggiungere Cascina Linterno a piedi, in bicicletta o con i mezzi pubblici e se l'utilizzo dell'autovettura fosse proprio indispensabile, chiediamo di parcheggiare presso le aree di sosta attrezzate di Via Olivieri (ingresso Centro Sportivo Kennedy) e di Via Cardinale Tosi (A fianco dell'Ospedale San Carlo).



Da Cascina Linterno (A) raggiungeremo la Marcita (1), l'Area Umida (2) e la "Cabina Elettrica" (3) e, dopo aver costeggiato Cava Aurora e Cava Cabassi, attraverseremo il ponticello (4) sul fontanile Corio, piegando a sinistra costeggiando l'Area Umida e tornare, a destra, verso la Cascina (A)

Si raccomanda di non usare i flash fotografici (del tutto inutili), di limitare l'utilizzo delle torce tascabili, di non toccare o catturare le lucciole, di camminare lentamente e in assoluto silenzio e di non uscire dai sentieri in terra battuta, nella consapevolezza di ridurre al minimo il disturbo che in ogni caso, anche inconsciamente, potremmo arrecare alle simpatiche lucciole, nel momento più importante della loro breve esistenza, tenendo ben presente che, in queste occasioni, siamo noi "umani" gli "intrusi" nel delicato ecosistema notturno (ma anche diurno) di questo meraviglioso Parco.

**Prenotazione obbligatoria, esclusivamente tramite il sito [www.cascinalinterno.it](http://www.cascinalinterno.it)**

Autobus 67 (M1 - "Bande Nere"), 63 (M1 - "Bisceglie"), 78 (M1 - "Bisceglie" e M5 - "San Siro"), 49 (M1 - "Inganni" e M5 - "San Siro")

Facebook: Cascina Linterno (Linterno AgriCultura) - Instagram: Cascina Linterno



1995 - 2025



Civica Benemerita  
2003



Luogo del Cuore FAI  
2004-2006-2010-2022



Panettone d'Oro  
2005 e 2011



Miglior Associazione Volontariato

